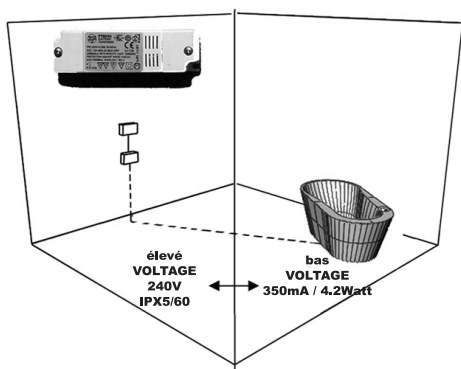
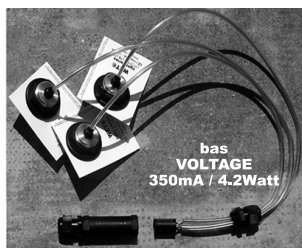


## Baignoire LIGHT™ LTT de WET® LED / 4,2 Watt / 350 mA

**NE MONTEZ JAMAIS LE TRANSFORMATEUR SOUS LA BAIGNOIRE**  
**MONTEZ-LE A UNE DISTANCE APPROPRIÉE AVEC LA BONNE PROTECTION IPX5**  
**DE SORTES QUE LE CIRCUIT A HAUTE TENSION SOIT**  
**A UNE DISTANCE DE SÉCURITÉ ET ÉLOIGNÉ DE LA BAIGNOIRE**  
**Suivez toujours les normes de sécurité locales**



Français

Baignoire  
LIGHT  
LTT™  
by WET®



## Baignoire LIGHT™ LTT de WET®

Français

La sécurité du produit est assurée lorsque l'installation est exécutée en suivant les présentes instructions.

L'installation ne doit être réalisée que par des techniciens qualifiés, électriciens et plombiers, selon les normes de sécurité locales. Il est également nécessaire de garder les présentes instructions pour pouvoir les consulter éventuellement à l'avenir.

Baignoire  
LIGHT  
LTT™  
by WET®

Un dispositif ou un câble endommagé ne peut pas être remplacé. Dans ce cas, le dispositif d'éclairage devra être éliminé.

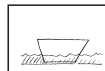
**Tous les dispositifs LIGHT de WET® utilisent LED 350 mA (maximum)**



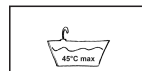
Assurez-vous que l'installation soit exécutée par un électricien qualifié



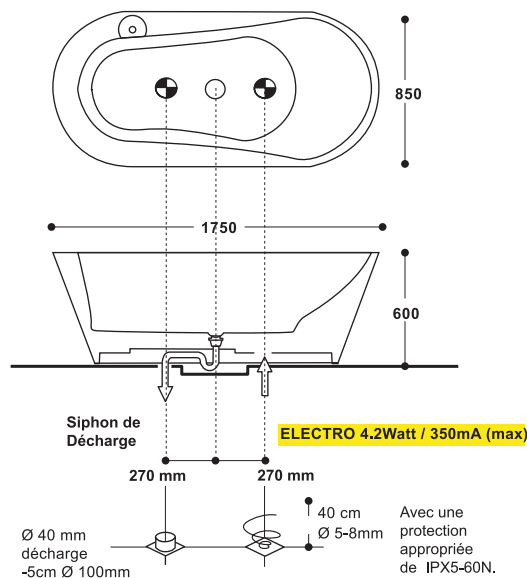
LIGHT n'est pas un jouet. Les enfants doivent être accompagnés d'un adulte



LIGHT doit être placée sur un sol sec

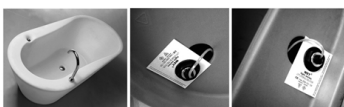


La température maximale du PE est de 40 - 45°C



## Baignoire LIGHT™ LTT de WET®

Français



Fixation de la douille

La douille pour LIGHT de WET® doit être fixée dans le trou extérieur/plus petit (40 mm)

Baignoire  
LIGHT  
LTT™  
by WET®

### 1.1.1 Protection des câbles

Assurez-vous que les câbles électriques venant du sol aient une protection minimum d'étanchéité de degré IPX5, et 60 Newton en termes de fixation physique. Assurez-vous que la ligne électrique en entrée ait une **tension MAXIMALE de 350mA**, et qu'elle soit conforme à toutes les autres normes locales en vigueur.

### 1.1.2 Positionnement du câble

La ligne électrique doit venir du sol, à 270 mm du centre, côté tête (épaule), sous la baignoire, avec une longueur de près de 40 cm, pour pouvoir la raccorder sans interruptions à l'intérieur du tube de raccordement IP fourni avec une protection IPX5/60N.

### 1.1.3 Positionnement du transformateur avec interrupteur ON/OFF mural

Le transformateur doit être positionné dans le mur, à une distance appropriée de la baignoire et/ou de tout autre point d'eau, avec une protection IPX5 indiquée et conformément à toutes les normes locales en vigueur dans le pays d'installation. **Le transformateur ne peut être JAMAIS positionné sous la baignoire ou de sorte à pouvoir entrer en contact direct avec les personnes.**

1.1.4 La ligne électrique qui alimente le transformateur doit pouvoir être coupée lorsque nécessaire et en cas de réparation et en tout cas toujours après son utilisation. L'interrupteur mural doit couper le flux de courant électrique entier et peut être équipé d'un interrupteur variateur mural si la variation de l'intensité est souhaitée.

## 1.2 INSTALLATION LTT

### 1.2.1 Fixation des câbles

Raccordez le câble venant du sol au câble venant des lampes en utilisant le tube de raccordement IP, en vous assurant d'avoir une étanchéité de degré IPX5 et en vous assurant d'obtenir une fixation physique de 60 Newton au moins (près de 6 kg).

### 1.2.2 Positionnement, protection et fixation générale

Assurez-vous que LIGHT LTT pour baignoire ait toujours un degré d'étanchéité d'au moins IP 66 sur la partie supérieure et sur celles latérales et d'IP44 sur la partie inférieure une fois que l'installation a été réalisée. LIGHT LTT pour baignoire doit être **fixée au sol** ou doit être introduite sur 2 boulons au moins en utilisant les trous de 10 mm déjà préparés sur chaque côté extérieur dans la partie inférieure de la baignoire, de sorte à éviter des mouvements qui pourraient provoquer des accidents. Le dispositif doit être positionné en vertical.

1.2.3. LIGHT n'est pas un jouet. Les enfants doivent être accompagnés d'un adulte.

1.2.4. LIGHT doit être placée sur un sol sec



vive la nature

Français

Les Matières  
Polyéthylène

Tous les produits WET sont conçus et fabriqués dans le plus grand respect de la nature. Où possible, nous utilisons du matériel recyclage. Pour le packaging, nous n'utilisons pour WET que du carton entièrement recyclable

## Les Matières Polyéthylène

Les baignoires normales sont réalisées en PMMA (polyméthylméthacrylate). LIGHT est réalisée en polyéthylène (PE). Le PE est tout à fait différent du PMMA et a des caractéristiques totalement différentes. Il est donc impérativement nécessaire de lire et de suivre les instructions suivantes:

### Le PE a une dureté de "D/41-50 shore"

qui est bien inférieure par rapport à toutes les autres matières plastiques, y compris le PMMA et c'est pourquoi LIGHT est finie par un **GAUFRAGE** superficiel. Ce revêtement sert pour éviter les griffures. LIGHT a été contrôlée et a laissé notre usine en conditions parfaites. LIGHT est mise dans un emballage indiqué pour l'exportation. Nous avons tout fait pour obtenir un produit parfait, avec une protection parfaite. Après l'installation et pendant son utilisation normale, LIGHT ne se griffe pas, mais vu le coefficient bas de dureté du PE, elle peut ne pas être en tout cas garantie contre les petites griffures, ni lorsqu'elles apparaissent pendant l'utilisation, ni si présentes lors de l'achat!

### Le PE est une matière douce

Le PE sera toujours légèrement déformable et lorsque vous entrez dans une baignoire LIGHT, le fond se déformera légèrement. C'est normal. Ceci sera encore plus évident avec l'eau chaude plutôt qu'avec l'eau froide. En effet, LTT N'EST pas une baignoire-douche dans laquelle se tenir debout, mais une baignoire dans laquelle se coucher et se détendre.

### NE mettez jamais en contact le PE avec les produits suivants:

Dichlorométhane, fluor, perchloréthylène, trichloréthylène, acétone, essence, benzol, éthylène, ozone, toluène. Pour le nettoyage normal, vous êtes priés d'utiliser de l'eau normale, même sans savon. Après le nettoyage, vous pouvez utiliser un chiffon doux pour le séchage. N'utilisez jamais de chiffons rêches ou autre pour éviter les griffures.

**Le PE est recyclable à 100%** et après son cycle de vie, il peut être éliminé avec les bouteilles vides. Dans certains pays, il peut être même fait en petits morceaux.

**La température maximale supportée par le PE est entre 40 et 45 °C**

Il est impérativement interdit de remplir la baignoire avec de l'eau à des températures plus élevées. Une température agréable pour vous baigner est entre 38° et 42°C. Les températures supérieures peuvent provoquer des brûlures graves. Donc pour un bain agréable, les températures maximales indiquées sont tout à fait suffisantes.

NE remplissez PAS LIGHT d'abord avec de l'eau bouillante pour continuer ensuite avec de l'eau froide, mais remplissez-la tout de suite avec de l'eau déjà mélangée. Les températures supérieures à 60°C peuvent détruire le PE et LIGHT n'est pas garantie contre les déformations dues à des températures trop élevées.

