

Zoom [+]

Des produits innovants récompensés



Les Trophées des Lices ont été décernés à l'occasion de la 4e édition du salon Archi'Vision. L'événement, qui s'est tenu du 19 au 21 octobre dernier à Saint-Tropez, réunissait des architectes d'intérieur certifiés et des professionnels de l'aménagement intérieur.

Les Trophées des Lices récompensent des industriels ayant inscrit l'innovation au cœur de leur stratégie, tant d'un point de vue technique qu'esthétique. Ils sont attribués par les visiteurs professionnels du salon ainsi que par un jury composé de représentants des architectes certifiés.

Archi'Vision 2007 – Saint Tropez

Le salon accueille chaque année près de 130 exposants spécialisés dans tous les secteurs de l'aménagement intérieur. "Cet événement permet de défricher les tendances design de demain, de découvrir les dernières innovations et d'anticiper les enjeux qui attendent cette profession placée au cœur des métiers de la prescription et de la maîtrise d'oeuvre" explique l'un des organisateurs. Produits et services sont présentés sur une superficie de 2700 m² et répartis en 4 univers thématiques : espace vie, espace travail, espace loisirs et espace technique.

Grande nouveauté pour cette 4e édition : un espace dédié à l'aménagement intérieur des yachts. Les visiteurs ont eu le privilège de visiter des yachts dernièrement réalisés et ancrés dans le port de Saint-Tropez.

Système d'hydrothérapie, escalier sans appui, radiateurs œuvres d'art, baignoire avec éclairage intégré... Découvrez les trois lauréats ainsi que quelques uns des nominés en cliquant sur suivant.

Système d'hydrothérapie



Archi'Vision ©

Le lauréat catégorie "Innovation technique" : Hansgrohe Axor

Les visiteurs ont apprécié le système d'hydrothérapie *Raindance* qui permet de mélanger dans la douche l'eau et les bulles d'air. Grâce à lui, les utilisateurs concilient confort et économies d'énergie. La gamme *Axor Citterio M* a également pour son design "à la fois chic et urbain".

Escalier sans appui

Le lauréat catégorie "Innovation Design" : Wachenfeld Stairs

Les professionnels ont été séduits par l'escalier sans appui *Cantilever* et ses marches de verre "Il donne une impression de légèreté unique à la pièce. Il fait parti à part entière de la décoration et s'adapte particulièrement bien aux intérieurs design et contemporains" confie l'un des membres du jury.



Archi'Vision ©

Zoom [+]



Concept "Atelier"

Nominé catégorie "Innovation Design" : Keuco

Keuco figure dans la liste des nominés pour son espace de toilette *Atelier* imaginé par Dominik Tesseraux. Il s'agit d'une salle de bains divisée en plusieurs zones plus ou moins bien définies. Sont associés dans cette pièce : des meubles, des robinetteries "aux formes élémentaires comme le cercle ou le cube" et des matériaux comme le bois, la céramique et le verre.



Zoom [+]

Radiateur sculpté

Nominé catégorie "Innovation Design" : RGon

Les professionnels ont tenu à mettre en lumière ces radiateurs sculptés par Catherine Lamps qui *"s'impliquent vraiment dans la décoration de la maison"*. A noter que le matériau utilisé est naturel donc entièrement recyclable.

www.rgon.fr

Zoom [+]

Meuble psyché

Le lauréat catégorie "Nouveauté" · Delpha

Le meuble psyché dessiné par Jean-Michel Policar peut aussi bien s'intégrer dans une salle de bains que dans une chambre. Commentaire du jury
"Delpha propose un univers de luxe et d'authentique raffinement"





Archi'Vision ©

Baignoire lumineuse

Nominé catégorie "Nouveauté" : Sopha Industrie

Le projet *Light* de Sopha Industrie a retenu l'attention des professionnels présents sur le salon. Baignoire et lavabo en polyéthylène bénéficient d'un éclairage intérieur. Plusieurs coloris existent : blanc glacé, jaune citron, rouge cerise, vert pomme...

Carreaux de céramique

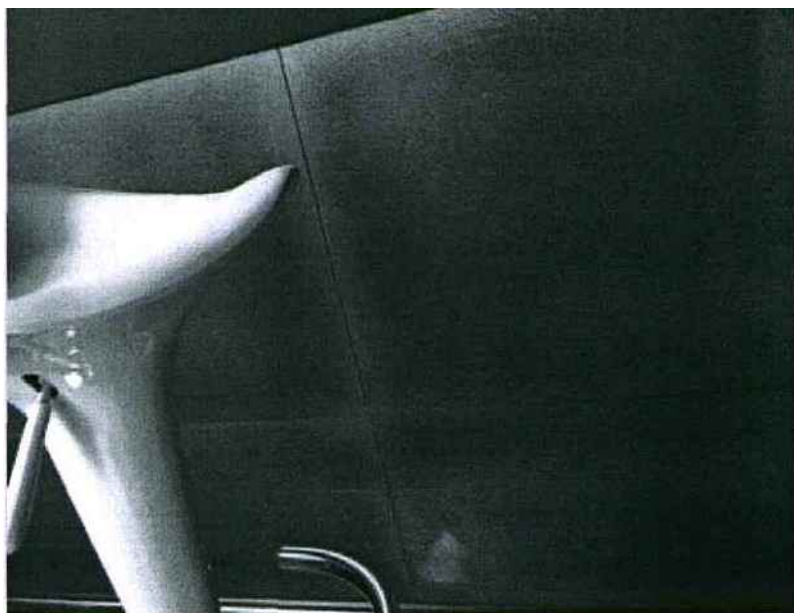
Nominé catégorie "Nouveauté" : Tau Ceramica

Située à la croisée des chemins entre fer et aluminium, la nouvelle gamme de carreaux céramiques *Iron* a enthousiasmé le jury.

Coloris disponibles : blanc, gris et cuivré

Dimensions : 45 x 45 cm

Modèle disponible en version extérieure avec un anti-dérapant



Archi'Vision ©