

## Identità Visiva VALUTRANS



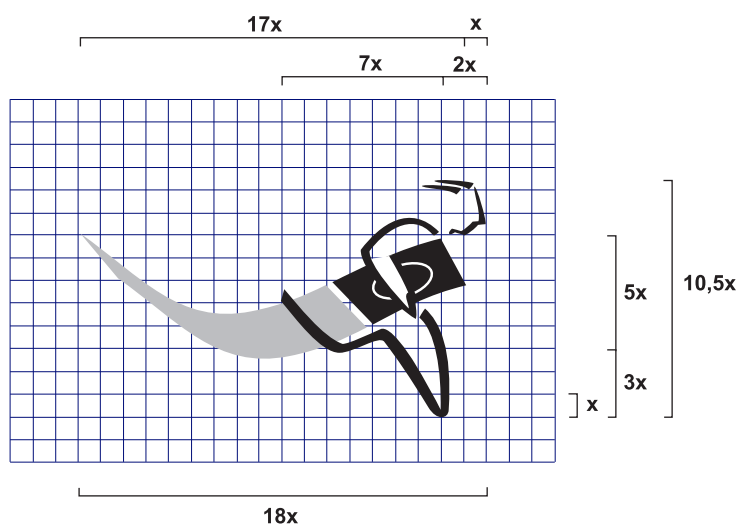
## 1.1 Simbolo

Nominiamo simbolo alla rappresentazione grafica di VALUTRANS

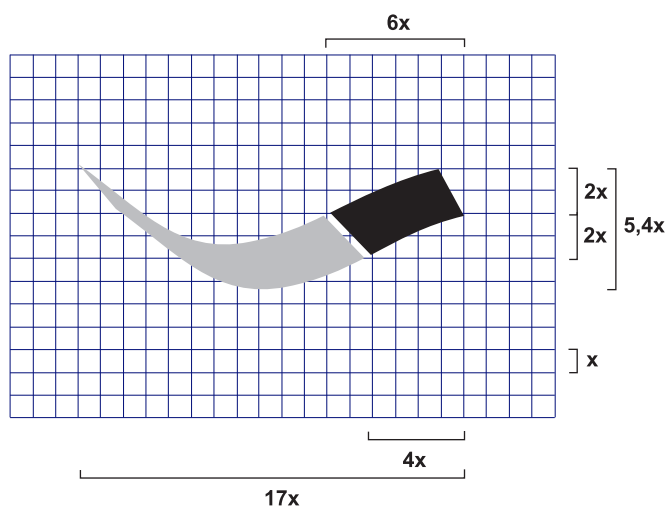
### a. Unità di misura e righelli

In questa versione definitiva si evita qualsiasi problema di riproduzione: stampa, informatica, fax, fotocopia, ecc.

Nel caso in cui ci sia il bisogno di riprodurre questo simbolo al di fuori delle misure abituali, si indica il modo di riproduzione partendo da una reticola.



### b. Versione senza l'uomo



## 1.2 Il logotipo

Nominiamo logotipo alla scritta di VALUTRANS con le sue caratteristiche tipografiche.

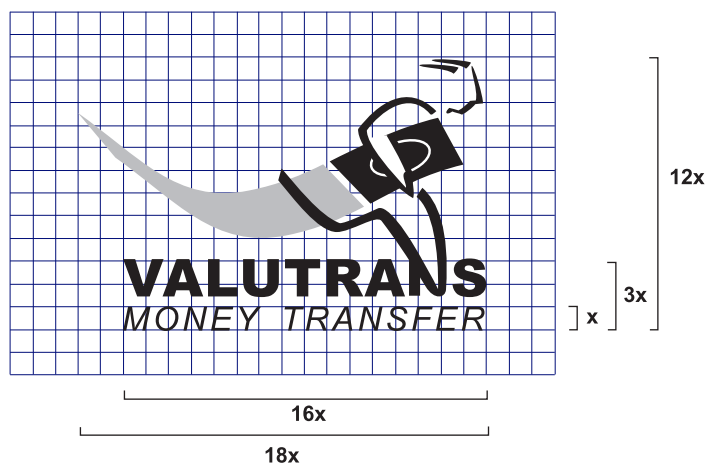
Si utilizza la tipografia Arial Black per la scritta VALUTRANS e Arial regular *Italic* per la scritta MONEY TRANSFER

**VALUTRANS**  
*MONEY TRANSFER*

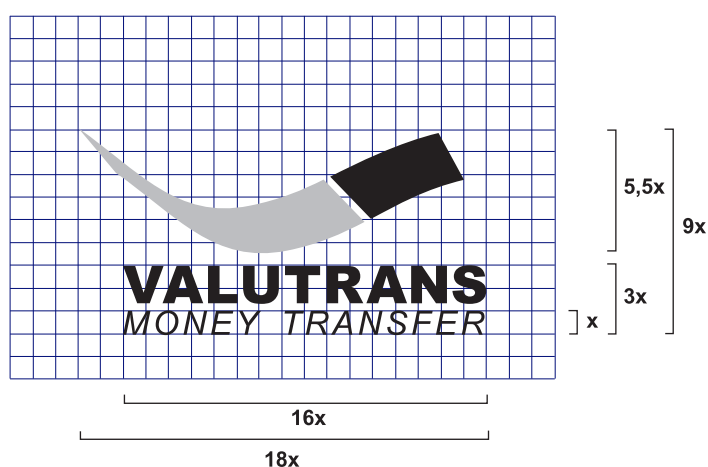
### a. L'identità visiva

L'identità visiva viene conformata dal logotipo e dal simbolo .

Normativa grafica di VALUTRANS



### b. Versione del logotipo e simbolo senza l'uomo



### 1.3 I colori corporativi

Simbolo nella versione bianco e nero



CMYK = 0c 0m 0y- 100k



CMYK = 30% (0c 0m 0y- 100k)

Simbolo nella versione colore



PANTONE Reflex Blue COATED



PANTONE Reflex Blue UNCOATED



PANTONE Yellow COATED



PANTONE Yellow UNCOATED

Le pagine successive specificano le diverse applicazioni dell'identità visiva.

La corretta applicazione della normativa dipenderà dei criteri del designer per un'ottima leggibilità dell'identità visiva.

#### 1.4 L'identità visiva a una tinta

L'identità visiva nella versione bianco e nero in positivo.



Il logotipo nella versione bianco e nero in negativo (con sfondo scuro).



### 1.5 L'identità visiva a due tinte

L'identità visiva in positivo.



Per il logotipo, l'uomo ed il biglietto - PANTONE Reflex Blue CVC / CVU



Per la scia - PANTONE Yellow CVC / CVU



Il logotipo a due tinte in negativo (con lo sfondo blu).



PANTONE - Per il logotipo, l'uomo ed il biglietto



PANTONE - per la scia



## 1.6 La tipografia dell'identità visiva

La tipografia utilizzata nel logotipo de VALUTRANS è Arial Black / True Type.  
per le parole *MONEY TRANSFER* viene utilizzata la Arial Italic / True Type in regular.

a. Arial Black / True Type.

**ABCDEFGHIJKLMNOPQRSTUVWXYZ**  
**abcdefghijklmnopqrstuvwxyz**  
**1234567890.,;:~!&()/ \$**

a. Arial Italic / True Type.

*ABCDEFGHIJKLMNOPQRSTUVWXYZ*  
*abcdefghijklmnopqrstuvwxyz*  
*1234567890.,;:~!&()/ \$*

## 1.7 La tipografia complementaria dell'identità visiva

La tipografia che verrà utilizzata per la composizione del materiale cartaceo sarà Arial Regular  
/ True Type, nella sue versione bold e normale.

a. Arial / True Type.

ABCDEFGHIJKLMNOPQRSTUVWXYZ  
abcdefghijklmnopqrstuvwxyz  
1234567890.,;:~!&()/ \$

a. Arial Bold / True Type.

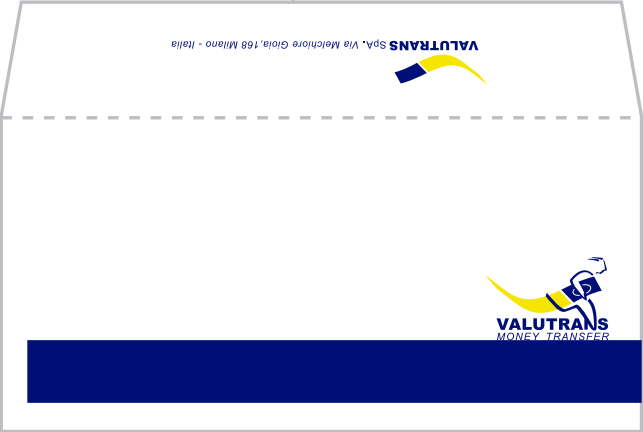
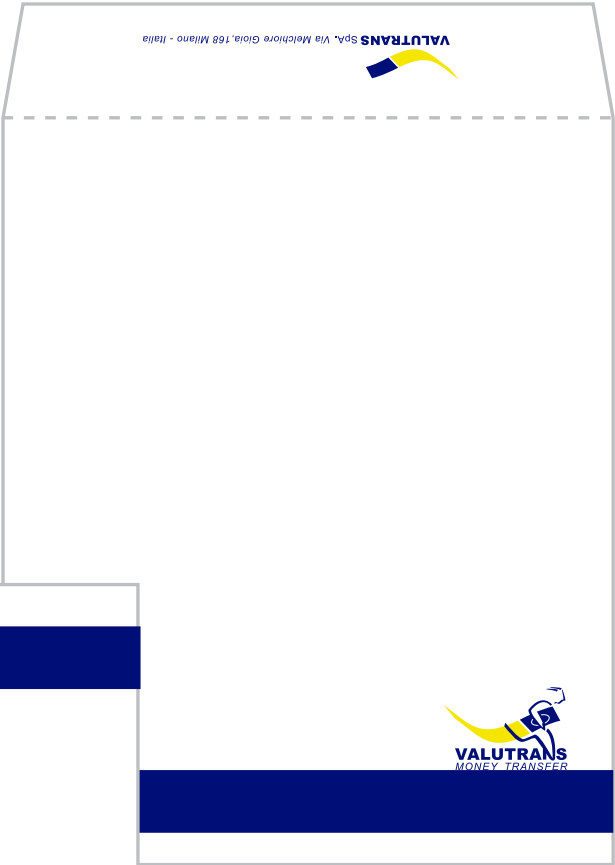
**ABCDEFGHIJKLMNOPQRSTUVWXYZ**  
**abcdefghijklmnopqrstuvwxyz**  
**1234567890.,;:~!&()/ \$**

2.1 Carta intestata A4

2.2 Buste A4 e B4

2.3 Biglietto da visita

Normativa grafica di VALUTRANS





### 2.1 Carta intestata

Questo é il disegno che verrà utilizzato in tutta la carta di VALUTRANS,

Le misure della carta sino 210 mm x 297 mm.

Gli elementi che la conformano:

- 1** La identità visiva.
- 2** I nominativi.
- 3** La licenza di attività.

Normativa grafica di VALUTRANS



### 2.1.2 Caratteristiche di ogni componente

#### 1 La identità visiva.

- \_ Ubicazione: Parte superiore sinistra della carta
- \_ colore: I due colori corporativi
- \_ proporzioni:



#### 2 I nominativi aziendali.

- \_ Ubicazione: Parte superiore della carta
- \_ colore: Testo in negativo sullo sfondo blu
- \_ tipografia: Arial regular e bold per il numero verde e per l'indirizzo web
- \_ dimensioni: 8 punti

**Numero Verde 800 800 800 | fax 800 800 801**  
*Via Melchiorre Gioia, 168 Milano - Italia*  
*Tel. +39 02 70126729 | Fax . + 39 02 70126728*  
**[www.valutrans.com](http://www.valutrans.com) | [info@valutrans.com](mailto:info@valutrans.com)**

#### 3 Licenza di attività

- \_ Ubicazione: Parte sinistra del foglio, allineato centrato, rotato a 90°
- \_ colore: Testo nel colore corporativo blu
- \_ tipografia: Arial narrow, regular
- \_ dimensioni: 7 punti

## 2.2 Buste

Gli elementi che la conformano:

- 1** La identità visiva.
- 2** l'identità visiva e indirizzo del mittente
- 3** La licenza di attività.

Normativa grafica di VALUTRANS



La ubicazione della grafica della busta A4 è uguale per le buste B4, partendo dalla cotazione 0,0

### 2.2.2 Caratteristiche di ogni componente

**1** La identità visiva.

- \_ Ubicazione: Parte inferiore sinistra della busta (FRONTE)
- \_ colore: I due colori corporativi
- \_ proporzioni:



A4

h= 22

B4

h= 30

Normativa grafica di VALUTRANS

**2** l'identità visiva e indirizzo del mittente

- \_ Ubicazione: Parte superiore centrale della busta (RETRO)
- \_ colore: I due colori corporativi blu & yellow
- \_ tipografia: Arial italic per l'indirizzo
- \_ dimensioni: 8 punti



**VALUTRANS** SpA Via Melchiorre Gioia, 168 Milano - Italia

**3** Licenza di attività

- \_ Ubicazione: Parte inferiore del retro della busta (RETRO)
- \_ colore: Testo nel colore corporativo blu
- \_ tipografia: Arial narrow, regular
- \_ dimensioni: 7 punti

### 2.3 Biglietto da visita

Le misure del biglietto da visita sono 95mm x 55mm

Gli elementi che lo conformano:

- 1 La identità visiva.
- 2 Il nome proprio, carico e indirizzo mail
- 3 I nominativi aziendali
- 4 La licenza di attività.



#### 2.3.2 Caratteristiche di ogni componente

- 1 La identità visiva.

- \_ Ubicazione: Parte inferiore destro
- \_ colore: I due colori corporativi
- \_ proporzioni:



- 3 I nominativi aziendali

- \_ Ubicazione: Parte inferiore sinistro
- \_ colore: testo in negativo con sfondo blu
- \_ caratteri: Arial regular italic e bold / 6 punti

- 2 Il nome proprio, carico e indirizzo mail

- \_ Ubicazione: Parte superiore sinistro
- \_ colore: I due colori corporativi
- \_ caratteri: Arial Black / 9 punti per il nome e Arial regular italic / 6 punti per carico e mail

**Sussana Valentini**  
carico valutrans  
svalenti@valutrans.it

- 4 La licenza di attività.

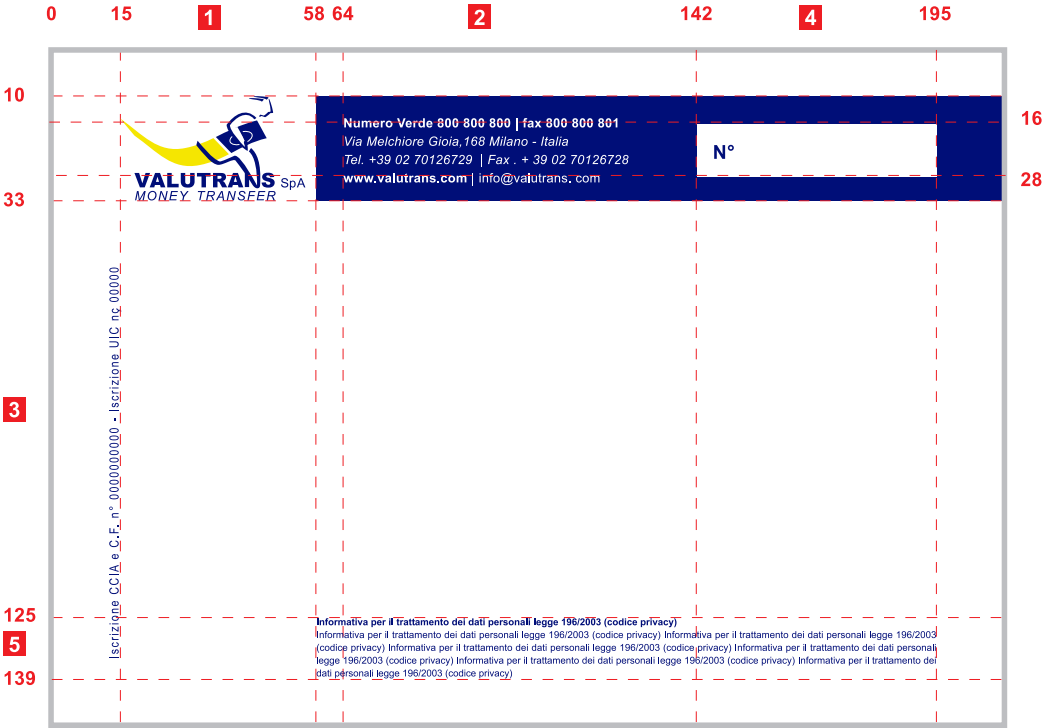
- \_ Ubicazione: Parte centrale sinistro (90°)
- \_ colore: blu corporativo
- \_ caratteri: Arial narrow / 5 punti

2.4. Foglio Fattura

Gli elementi che la conformano:

- 1 La identità visiva.
- 2 I nominativi.
- 3 La licenza di attività.
- 4 spazio N° Fattura.
- 5 Legge della privacy

Normativa grafica di VALUTRANS



### 2.4.2 Caratteristiche di ogni componente

**1** La identità visiva.

- \_ Ubicazione: Parte superiore sinistra della fattura
- \_ colore: I due colori corporativi
- \_ proporzioni:



**2** I nominativi aziendali.

- \_ Ubicazione: Parte superiore della carta
- \_ colore: Testo in negativo sullo sfondo blu
- \_ tipografia: Arial regular e bold per il numero verde e per l'indirizzo web
- \_ dimensioni: 8 punti

**Numero Verde 800 800 800 | fax 800 800 801**  
*Via Melchiorre Gioia, 168 Milano - Italia*  
*Tel. +39 02 70126729 | Fax . + 39 02 70126728*  
**[www.valutrans.com](http://www.valutrans.com) | [info@valutrans.com](mailto:info@valutrans.com)**

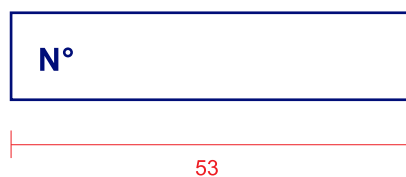
**3** Licenza di attività

- \_ Ubicazione: Parte sinistra del foglio, allineato centrato, rotato a 90°
- \_ colore: Testo nel colore corporativo blu
- \_ tipografia: Arial narrow, regular
- \_ dimensioni: 8 punti

### 2.4.2 Caratteristiche di ogni componente

**3** spazio N° Fattura.

- \_ Ubicazione: Parte superiore destra della fattura
- \_ colore: Blu
- \_ proporzioni:



**4** Legge della privacy

- \_ Ubicazione: Parte inferiore destra
- \_ colore: Testo in blu
- \_ tipografia: Arial regular e bold
- \_ dimensioni: 6 punti

**Informativa per il trattamento dei dati personali legge 196/2003 (codice privacy)**

Informativa per il trattamento dei dati personali legge 196/2003 (codice privacy) Informativa per il trattamento dei dati personali legge 196/2003 (codice privacy) Informativa per il trattamento dei dati personali legge 196/2003 (codice privacy) Informativa per il trattamento dei dati personali legge 196/2003 (codice privacy) Informativa per il trattamento dei dati personali legge 196/2003 (codice privacy) Informativa per il trattamento dei dati personali legge 196/2003 (codice privacy)



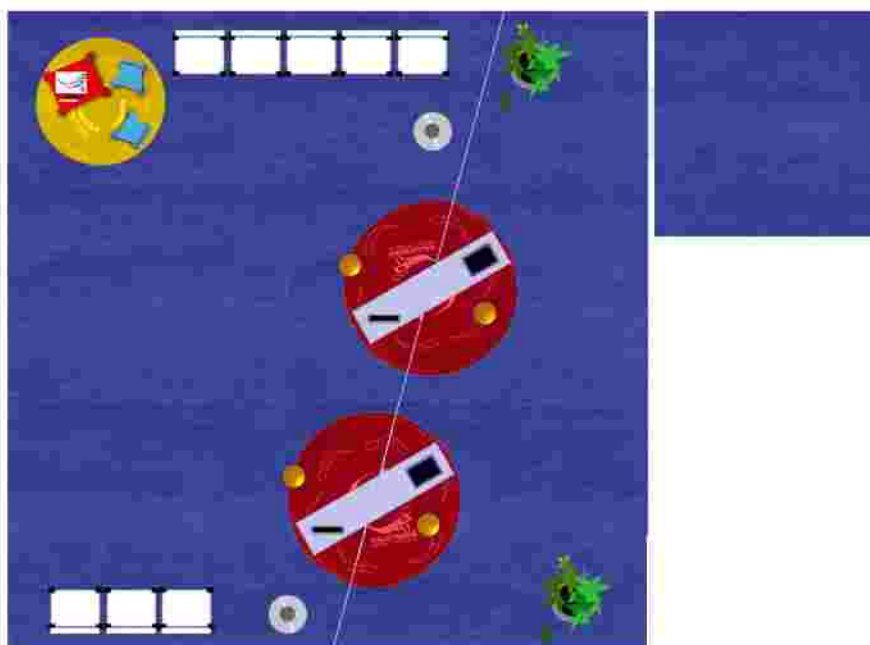
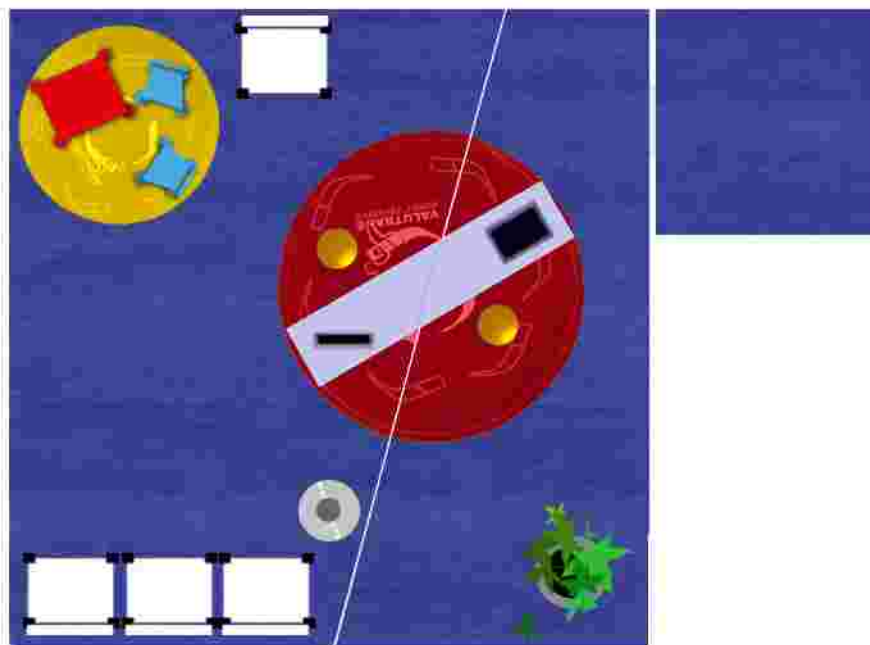
### 2.5 Timbri d'ufficio

\_ Rettangolare: 36mm x 29mm

\_ Tondo: diametro 40mm



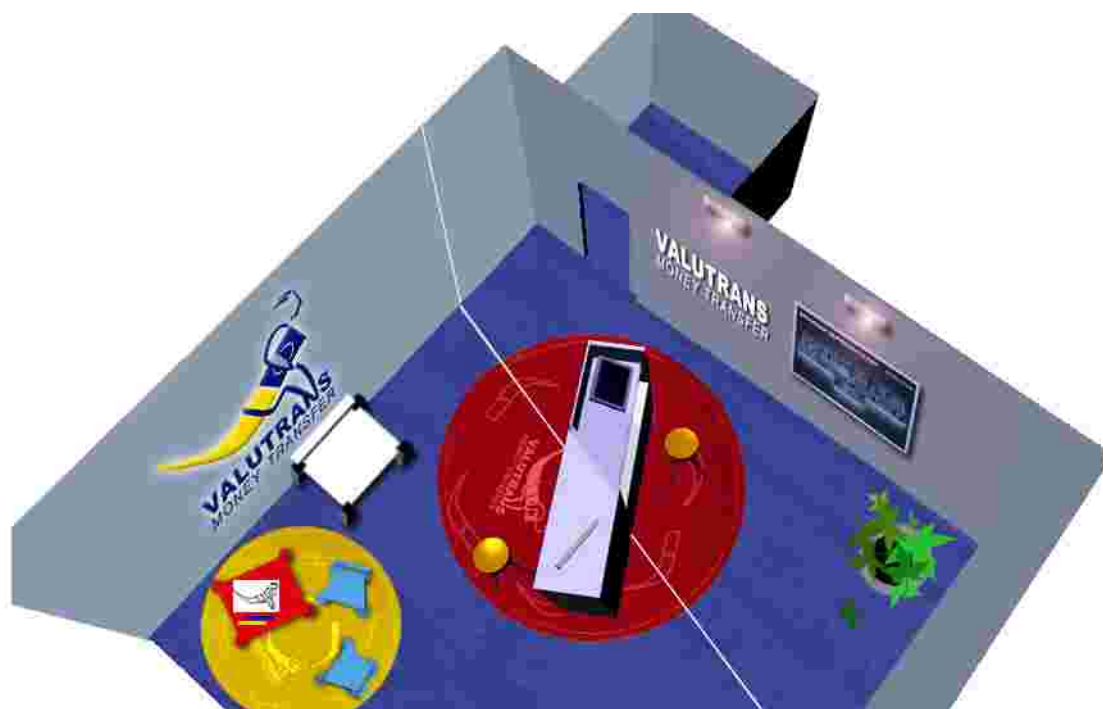
\_ Pianta



### 3.1. Agenzie Valutrans

- \_ Vista superiore
- \_ Dettaglio del bancone di attenzione al cliente

Normativa grafica di VALUTRANS

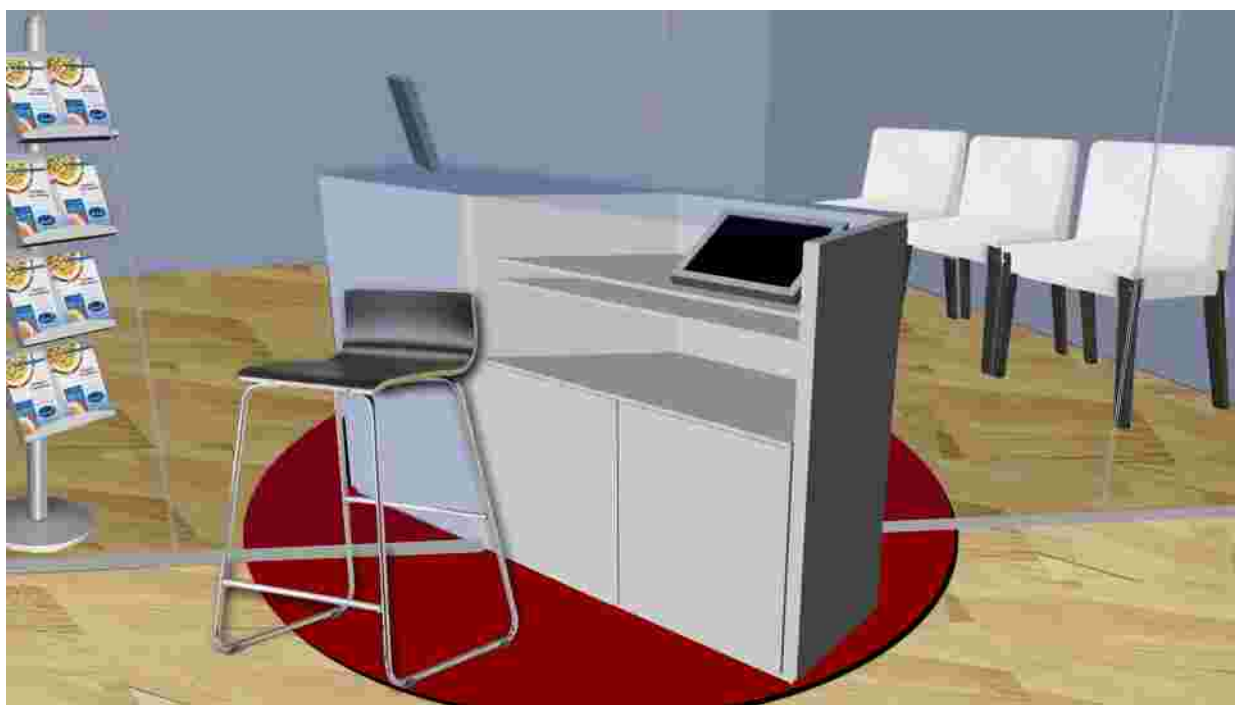


### 3.1. Agenzie Valutrans

- \_ Vista superiore
- \_ Dettaglio del bancone di attenzione al cliente



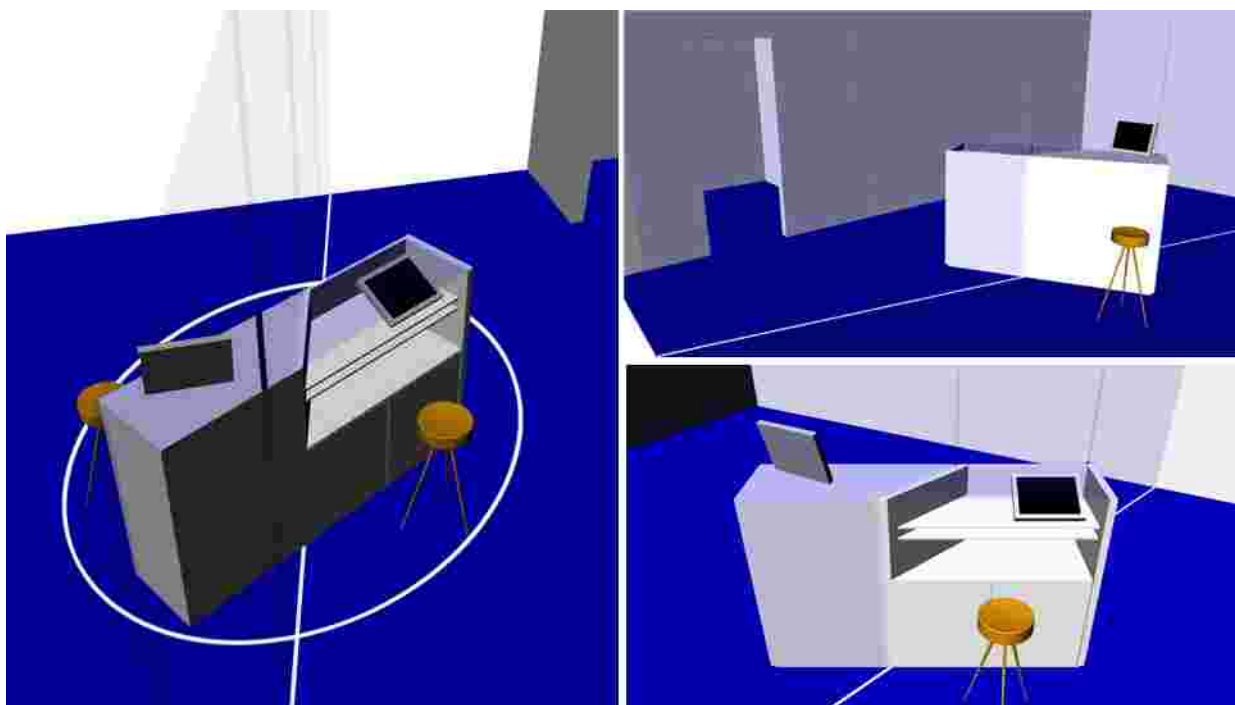
Normativa grafica di VALUTRANS



### 3.1. Agenzie Valutrans COMPONENTI

#### 3.1.2 Bancone di attenzione al cliente

Normativa grafica di VALUTRANS



### 3.1.3 Tappeto

\_ area servizi: diametro 240 mm



\_ area bimbi: diametro 140 mm



4.1 Vetrofanie per le vetrine delle agenzie e agenti

- PANTONE Reflex Blue COATED
- PANTONE Yellow COATED

VETROFANIA 5cm x 25cm 300 copie



VETROFANIA 10cm x 52cm 40 copie



VETROFANIA 15cm x 80cm 40 copie



4.1 Vetrofanie per le vetrine delle agenzie e agenti

 PANTONE Reflex Blue COATED

 PANTONE Yellow COATED



Normativa grafica di VALUTRANS

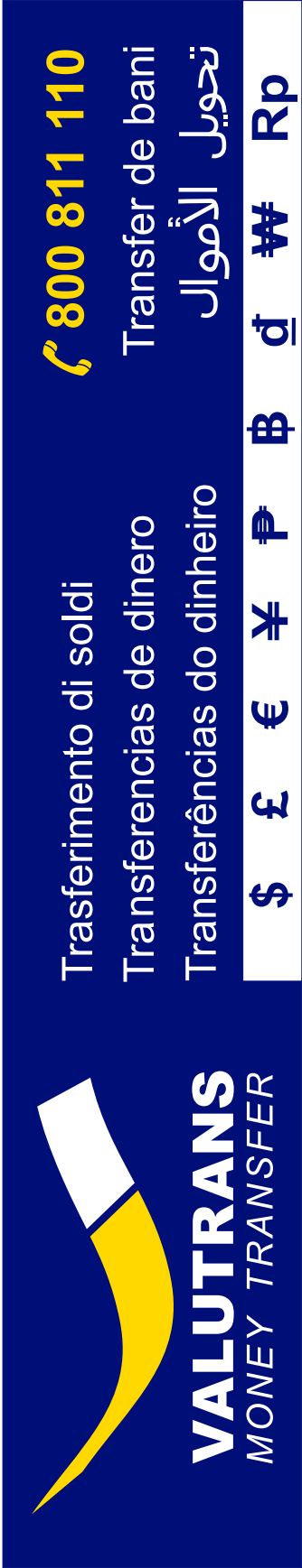




4.2 Insegne luminose di facciata

\_ area 210cm x 40cm

Normativa grafica di VALUTRANS

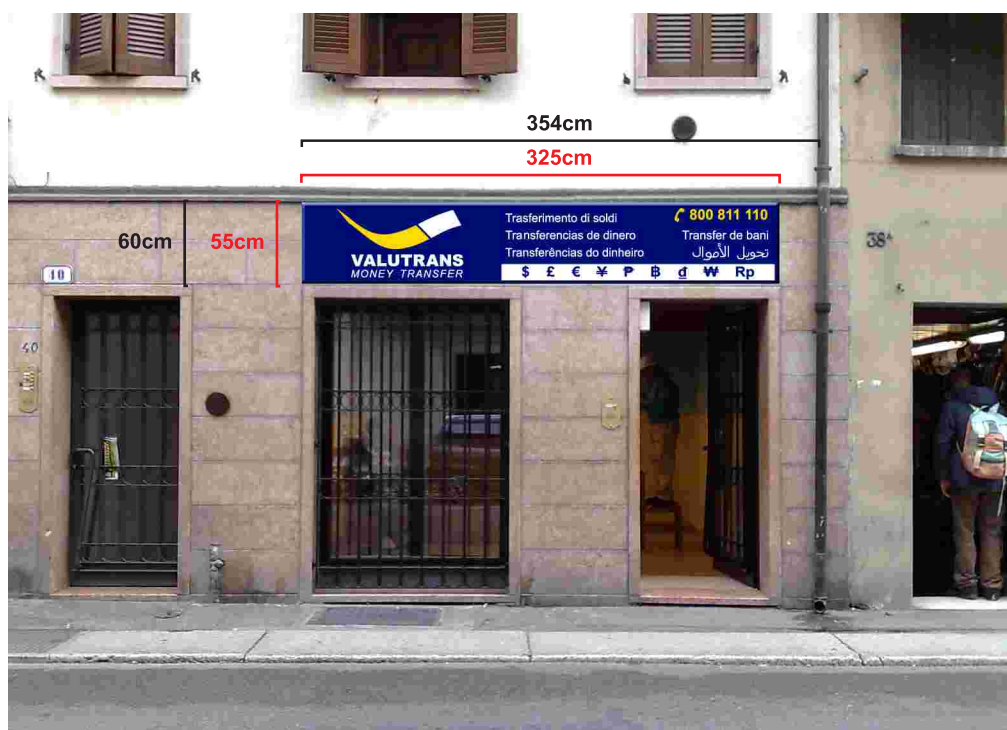


-  PANTONE Reflex Blue COATED
-  PANTONE Yellow COATED

## 4.2 Insegne luminose di facciata

### 4.2.1 Local Via San Nazaro, 40 - VERONA C.P. 37129

Contacto: Gustavo Nuñez - Tel 334 3674817



### 4.2.2 Local Via Sugana, 1/a - TREVISO C.P. 31100

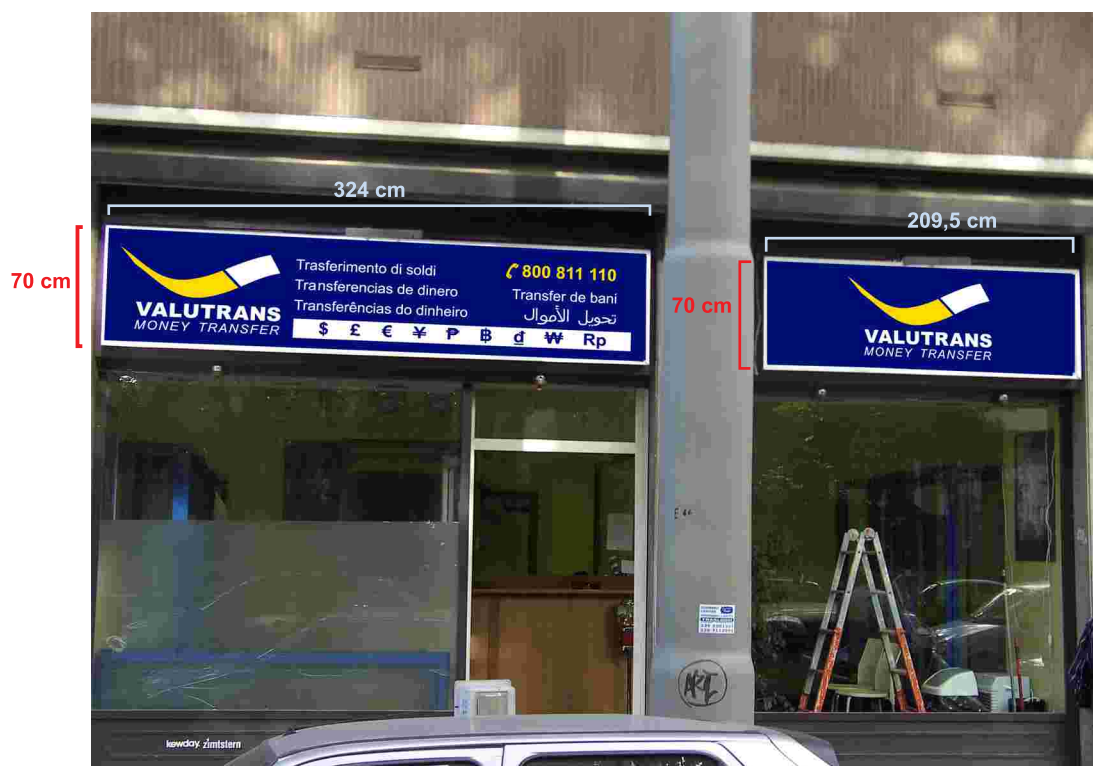
Contacto: Francisco Concepcion - Tel 338 480 0236



## 4.2 Insegne luminose di facciata

### 4.2.3 Local Viale Pinturiccio 88 - ROMA C.P. 00196

Contacto: German Reyes - Tel 340 087 8255



### 4.2.4 Local Via Flaminia, 203/A - ROMA C.P. 00196

Contacto: Miguel Angel Reyes - Tel 339 219 4548

